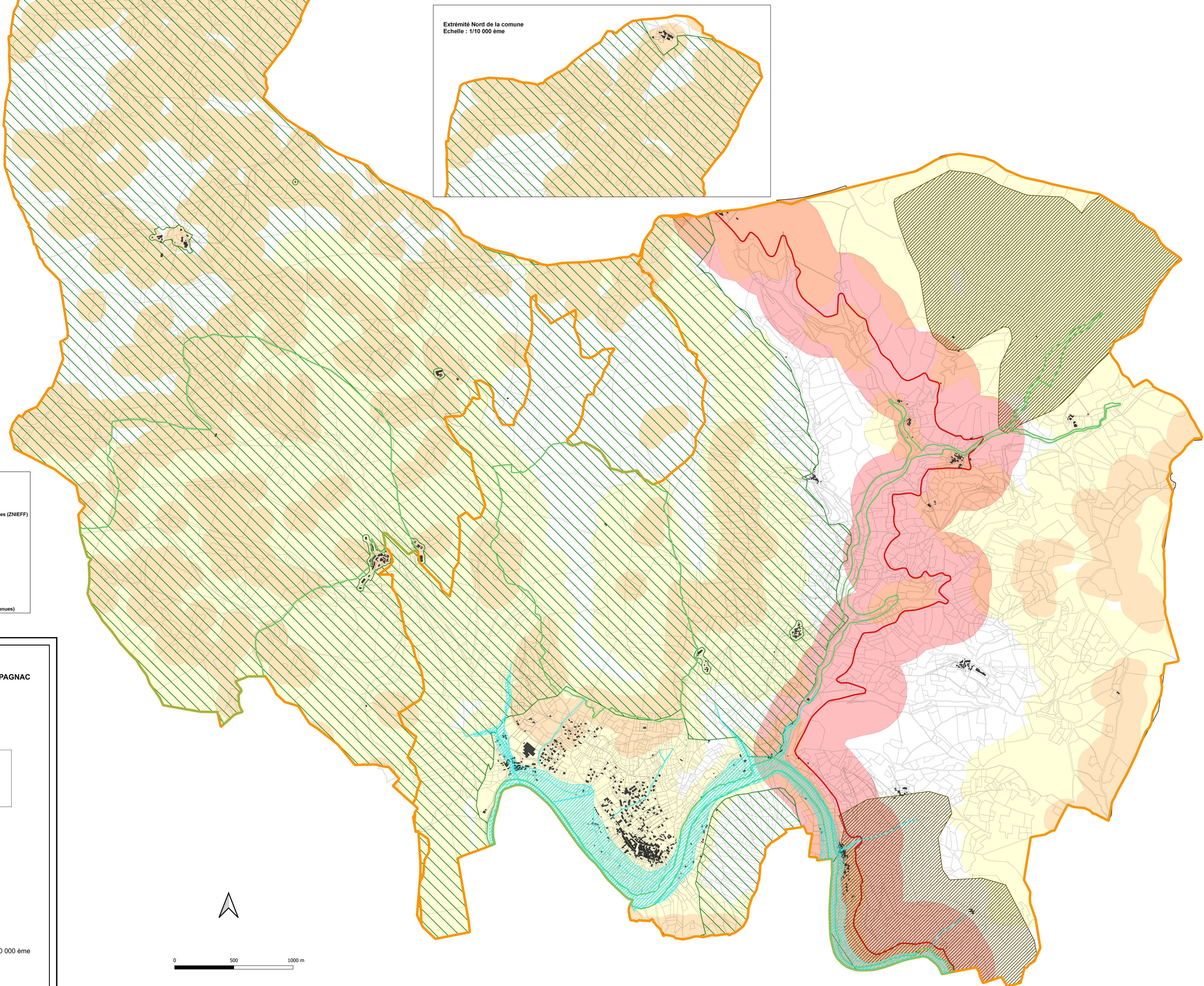


Extrémité Nord de la commune  
Echelle : 1/10 000 ème



**Légende**

- Site Natura 2000
- Zone de Protection Spéciale
- Site d'intérêt communautaire
- Les Zones Naturelles d'Intérêt Ecologiques, Faunistiques et Floristiques (ZNIEFF)
- ZNIEFF de type 1
- ZNIEFF de type 2
- Aléa lié au risque inondation
- Atlas des zones inondables
- Aléa lié au risque mouvement de terrain
- Aléa Retrait et Gonflement des argiles
- Aléa faible
- Aléa moyen
- Aléa lié au transport de matières dangereuses (TMD)
- Route nationale 106
- Emprise des 350 mètres
- Entités archéologiques (Voir la pièce n°3.7 Entités archéologiques connues)

 **COMMUNE D'ISPAGNAC**

**CARTE COMMUNALE**

**3.6 PLAN DES PRESCRIPTIONS**

